

Las ventajas de los sistemas innovadores de altas prestaciones para la extrusión de placa están siendo reconocidas

American Maplan ofrece el sistema para placas más rápido del mercado

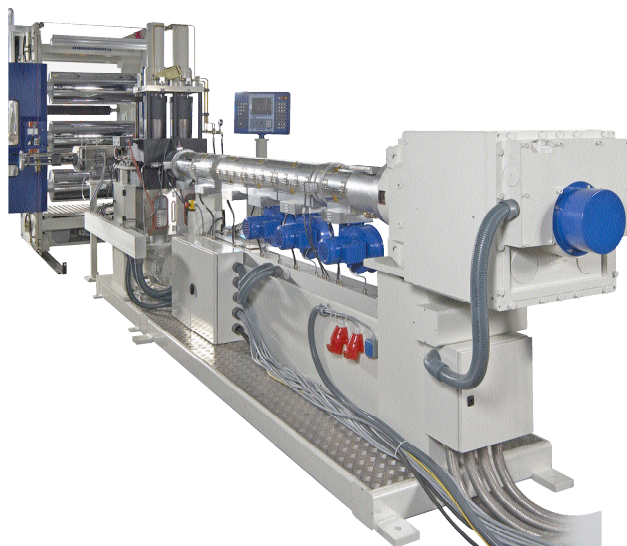
Tiempo de lectura: 3 minutos

Las líneas de alta velocidad para la extrusión de placas de American Maplan, que utilizan tecnología de Battenfeld Extrusionstechnik, son compactas y consumen poca energía, pero también presentan otras ventajas como un manejo más sencillo de la máquina, menor necesidad de mantenimiento, tiempos de remanencia más cortos para una mejor calidad del polímero y rápido cambio del compuesto con poco volumen requerido en el cambio. Todas estas ventajas están generando un gran interés en el mercado por el sistema.

Dos extrusoras, la AMC/BEX 1-75-34 y la AMC/BEX 1-45-30, son la clave tras la producción de PS, PP y otros materiales termoplásticos estándar. El diseño de la línea proporciona una capacidad de producción de hasta 1.400 kg/h con PS y de 1.100 kg/h con PP. El sistema incluye el control BMCtouch con panel de control central, función de memoria múltiple para los ajustes en línea y un módem para diagnóstico remoto y monitoreo.

En palabras de Chuck Szoke, responsable de Ventas de Sistemas para Placas en American Maplan, "la capacidad de producción de estas máquinas es equivalente al de una extrusora convencional de 150 mm o incluso mayor. El alto rendimiento combinado con el bajo consumo energético del motor y el grupo de engranajes, hacen que el retorno de la inversión se produzca entre un 25 y un 40% antes que con un sistema convencional."

El sistema de alta velocidad/alto rendimiento incluye la extru-



Extrusora de alta velocidad

sora principal y las coextrusoras, bomba de mezcla, cambiador de filtros, boquilla para placas, calandra con unidad de enfriamiento, guiado de la placa y dispositivo de inspección, tiraje, acumulador de placas, unidad de corte de bordes y bobinador de estación dual.

Las aplicaciones potenciales de este sistema de altas prestaciones para la fabricación de placas incluyen los envases y embalajes para verduras frescas y productos de panadería, elementos de exposición de alimentos y vajillas desechables, tapas para envases, así como envases y embalajes para el sector de la medicina y otros productos.

American Maplan Corporation, Battenfeld Extrusionstechnik GmbH (Alemania) y Battenfeld Extrusion Systems Ltd. (RP China) aprovechan sus sinergias para desarrollar maquinaria de procesos, hileras, husillos y equipamiento de tratamientos secundarios que proporcionan lo que ellos llaman *Total Extrusion Solution*, que responde a las necesidades de precio y prestaciones de los clientes.

MAYOR INFORMACION:

Flavio da Silva, Director de Latin America Sales para American Maplan/Battenfeld Extrusionstechnik
Tel.: (620) 241-6843 - Celular: (561) 929-6134
E-mail: dasilva.f@maplan.com

MAN Ferrostaal Argentina S.A. - Tel.: (54-11) 5031-5300
E-mail: osvaldo.balzano@manferrostaal.com

Web: www.bex.battenfeld.com - www.maplan.com



La calandra del sistema de alta velocidad